

¡Hola Enrique Talles Cristobal!

Arquitectura, Ingeniería, Gestión Hospitalaria y Sanitaria.

- DOCUMENTACIÓN
- CONCURSOS
- CURSOS
- NOTICIAS
- PROVEEDORES
- COMPRA/VENTA
- FAQ

Síguenos  

¿Qué buscas?

Texto, título, autor...

BUSCAR

Buscador Avanzado ▾

Ocultar Buscador ▲

Noticias relacionadas

[Primera norma mundial sobre la Huella de Agua](#) | [Una empresa española crea una plataforma interactiva de imágenes médicas](#)

Documentos Premium

[Fichas técnicas de arquitectura e ingeniería hospitalaria: Ciclotrón \(I \). Descripción general del aparato.](#) | [Ficha Técnica Mantenimiento Plantas Enfriadoras](#) | [Ficha Técnica Mantenimiento Grupos Presión Fontanería](#) | [Curso de Calidad Ambiental en Hospitales:Quirófanos y Áreas críticas.](#)
[Diseño y características particulares de los Sistemas de acondicionamiento y tratamiento de aire \(HVAC\) en Áreas Hospitalarias de riesgo.](#) | [Ficha Técnica Mantenimiento Luminarias](#)

Proyectos

Centro de Investigación del Cerebro de Alicante

Fecha de finalización: 01/01/2011

Idioma: Castellano

Autor del proyecto: Enrique Tallés Cristobal y Alfonso Casares

Procedencia: Enrique Tallés

Ubicación: Alicante (Alicante) España

Promotor: Instituto de Neurociencias de Alicante

Colaboradores: Carmen Barrero Martinez, Francisco J. Payá Antón, Nayra Monte Soto y Carlos Reglero Campos.

El conjunto lo constituyen dos edificios, uno principal de mayor tamaño, que aloja las actividades clínicas y de investigación y otro menor, con mayor proximidad a el espacio público, que actúa a manera de "showroom" y acogida de asociaciones ciudadanas de enfermos de patologías cerebrales y asociadas.



El conjunto cuenta con un total de 15.221,95 m² construidos y amplias zonas exteriores de ajardinamiento y accesos. El edificio principal, de ocho plantas, una de ellas semienterrada, sobre un sótano de instalaciones y aljibe, se destina fundamentalmente a área de experimentación, personas y animales separados, área clínica y laboratorios, así como espacios logísticos y complementarios. Este se resuelve con una geometría sencilla, un prisma de proporciones verticales de dos crujeías donde la interior actúa a la vez como patinejo lineal, "columna vertebral", encargado de asegurar una cómoda y flexible localización, presente y futura, de conexiones verticales de sus abundantes y exigentes instalaciones tales como extracciones de campanas de flujo, aire acondicionado en cuatro tubos o V.R.V., en su defecto, para frío/calor simultaneo, amplias redes eléctricas y de datos, gases clínicos, etc., patinejo que vincula amplios espacios de maquinaria distribuidas en tres niveles, el más amplio en su última planta. Dispone de tres núcleos de comunicación vertical, dos de ellos para personal y pacientes, y otro de mercancías, suministros, animales incluidos, y salida de residuos. Sobre dicha "columna", en vertical y de manera alternada a ambos lados se desarrolla un único pasillo interior alimentado de luces y vista, de forma aleatoria, por amplias perforaciones que se muestran como vacíos arrítmicos al exterior, aportando a su aspecto una sensación más vibrante, y menos predecible y monolítica. En su planta baja y con objeto de reducir su afección en el terreno, y en su entorno, que en la actualidad se destina a zona verde, se dispone un amplio vestíbulo y dos núcleos verticales de servicios, dejando el resto libre, público y diáfano, con los pilares sobre los que descansa el edificio resueltos en geometría arbórea, tratando con ello de pasar más desapercibidos. Por último su nivel superior además de la maquinaria señalada incluye una cafetería-comedor con terraza, brindando amplias vista sobre el entorno y el mar Mediterráneo. Su planta semienterrada, a

la que se le asegura ventilación y luz natural mediante patios ingleses de los que uno de ellos es de grandes dimensiones, con acceso rodado, asume las funciones de "patio de maniobras" para desarrollar los movimientos logísticos y de mercancía, actividades que en razón de su cota quedan ocultos a su entorno. En esta planta inferior se concentra la mayor actividad, su maquinaria pesada, P.E.T.-T.A.C., T.A.C., resonancias magnéticas y animalario y los usos menos limpios, animalario y clasificación de residuos.

Una doble "piel inteligente" permite en parte el libre trazado vertical de conductos y maquinaria pequeña y a su vez externalizar las labores de mantenimiento y limpieza y minimizando las afecciones que tal exigencia tendría sobre los espacios limpios interiores. En su "epidermis" combina soluciones pasivas, doble chapa perforada con efecto "moiré" para mostrar una imagen exterior cambiante con el movimiento del observador, y activas que brinden un alto grado de autonomía energética, filtro solar, inercia térmica, circuitos asociados de aprovechamiento solar y eólico, paneles fotovoltaicos y de convección. Esta doble fachada y en su capa mas interior que aloja toda la carpintería, se prevé la utilización de materiales P.C.M., cambio fase, para asegurar una eficaz inercia térmica en reducidos espesores.

El esquema estructural pretende asegurar espacios interiores diáfanos, sin apenas afección interior, mediante el tratamiento de ambas fachadas como muro estructural, sirviéndose del ancho completo de las pasarelas exteriores, aportando su doble piel de 60 cm ancho la necesaria inercia mecánica sin grandes dimensiones de sus elementos tratados como "vigas Balcón" en celosía.

El segundo y más pequeño de los edificios, y en razón de su menor exigencia técnica, se resuelve, a manera de "contrapunto" en formas más libres, con una intencionada mimesis con los jardines que le rodean y donde la transparencia bajo una sinuosa sombra dibujada por los bordes curvos de su cubierta, y los troncos de los arboles atravesándola, hacen de él un espacio amable al ciudadano y invitando a una convivencia incluyente con la Ciudad.

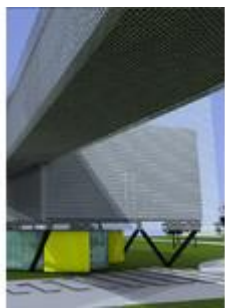
Con todo ello se pretende asegurar un edificio de alta eficiencia social, energética y espacial, dotándole de una gran durabilidad y bajo mantenimiento, y altos niveles de adaptabilidad a futuras necesidades.



Galería de Imágenes:

Edificio principal

Edificio principal



Edificio principal



Edificio principal



Edificio principal



Edificio principal



Edificio `showroom`

Edificio `showroom`

Edificio `showroom`

Edificio `showroom`



Emplazamiento

Tamaño original

Galería de Planos:



Vista aerea emplazamiento

Tamaño original

Vista de pájaro emplazamiento



Tamaño original

Esquemas circulación rodada

Tamaño original



Planta -1 edificio principal



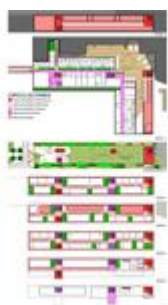
Tamaño original

Planta tipo edificio principal



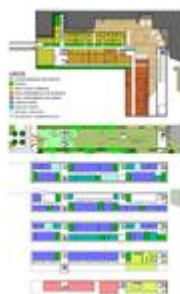
Tamaño original

Esquemas circulación

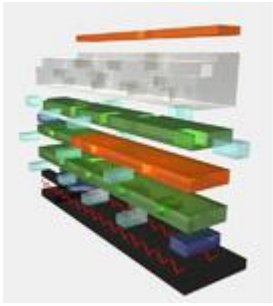


Tamaño original

Esquemas usos



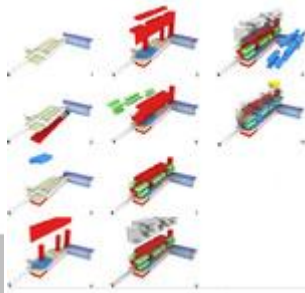
Tamaño original



Imagen

Tamaño original

Tamaño original



Imagen

Imagen

Tamaño original



Tamaño original



Planta y alzado edificio 'showroom'