

CONSTRUYENDO SALUD 2005 | 2011



#### EDICIÓN

Generalitat. Conselleria de Sanitat

© de la presente edición Generalitat 2011

#### ISBN

978-84-482-5527-5

#### DOCUMENTACIÓN

Dirección General de Recursos Económicos

Área de Infraestructuras y Mantenimiento

#### COORDINACIÓN

Dirección General de Recursos Económicos

Valencia Visión S.L.

#### DISEÑO Y REALIZACIÓN

Estudio Silvestre Navarro

#### FOTOGRAFÍA

Diego Opazo

#### DEPÓSITO LEGAL

V-0756-2011

#### IMPRESIÓN Y ENCUADERNACIÓN

Diazotec S.A.

Este libro ha sido impreso en papel ecológico 





Actuación: Ampliación Unidad Integral Ambulatoria Especializada y Aparcamiento

Situación: Camino de la Almazara, 11

Localidad: ELX, Alicante

Arquitecto: Gonzalo Cabanillas de la Cueva, Fco. Javier Montsagudo Montasinos | Enrique Tallés Cristóbal

Azarajador: Alberto Morón Esteban | Antonio Cabanes Micó

Ingeniero: Vicente García García | LEING INGENIERIA, S.L. Jose María Verdú Esteve

Empresa Constructora: UTE ROMYMAR, S.A. + CONSTRUCCIONES VILLEGAS, S.L.

Superficie Construida: 15.812 m<sup>2</sup>

Coste Total de la Obra: 27.840.442,95 €

Fecha Finalización: 15/04/2010

El proyecto plantea resolver por una parte, la construcción de un edificio de nueva planta en el que se ubique el programa funcional propuesto para la Unidad Integral Ambulatoria Especializada (UIAE) del hospital de Elche, y por otra la necesidad de vincular el nuevo edificio al hospital ya existente.

El nuevo edificio funcionará de forma independiente al hospital, presentando accesos en planta baja y planta primera, así como una comunicación interna con el hospital mediante una pasarela en la planta segunda.

La unión entre ambos edificios se consigue creando una gran plataforma de hormigón que a modo de plaza de acceso, une la planta primera del nuevo edificio con la entrada principal en planta baja del edificio actual. Una cubierta ligera de hormigón cubrirá esta zona, sujeta mediante pilares inclinados y colocados aleatoriamente, estética que pretende evocar la imagen de las palmeras tan características de la zona de Elche, la pasarela que une internamente ambos edificios se cuelga de dicha cubierta, dando un aspecto de ligereza acentuada por los huecos ovalados realizados en las plataformas que proporcionan además luz al conjunto.

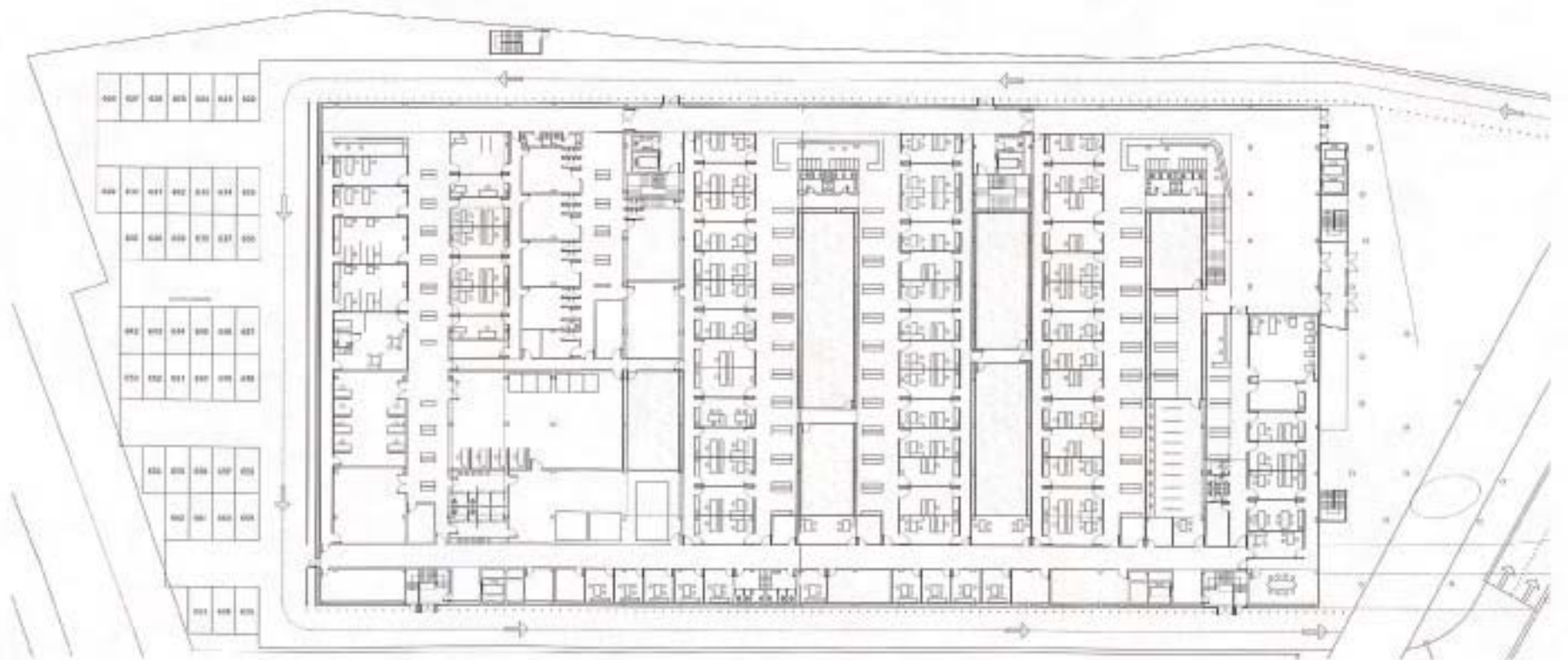
El edificio presenta unas circulaciones horizontales para el público a través de un pasillo central, mientras que el personal tiene una circulación independiente situada en los laterales. Las zonas de espera así como, las zonas de trabajo del personal quedarán iluminadas y ventiladas por una serie de patios que recorren verticalmente el edificio.

El programa funcional se distribuye en tres plantas, en las que se ubica la totalidad de la UIAE, y dos sótanos cuya superficie se destina principalmente a aparcamiento.

Exteriormente se propone una cubierta plana de hormigón que recorre todo el edificio que continúa verticalmente en la fachada posterior, funcionando ésta como una doble piel que protege del sol e ilumina el interior mediante un sistema de lamas fijas u orientables. El resto de las fachadas se acristalan combinando vidrios transparentes con zonas de vidrios translúcidos, dando una imagen de ligereza y transparencia a todo el conjunto, protegiéndose del sol con un sistema de lamas.

PROGRAMA FUNCIONAL\_ sótano (3 plantas): aparcamiento + instalaciones | planta baja: H.D.D. (enfermedades infecciosas) + consultas externas + rehabilitación + radiología | entreplanta: instalaciones | planta primera: consultas externas + cafetería | planta segunda: endoscopias + consultas externas + hospital de día + UCSI.





PLANTA BAJA



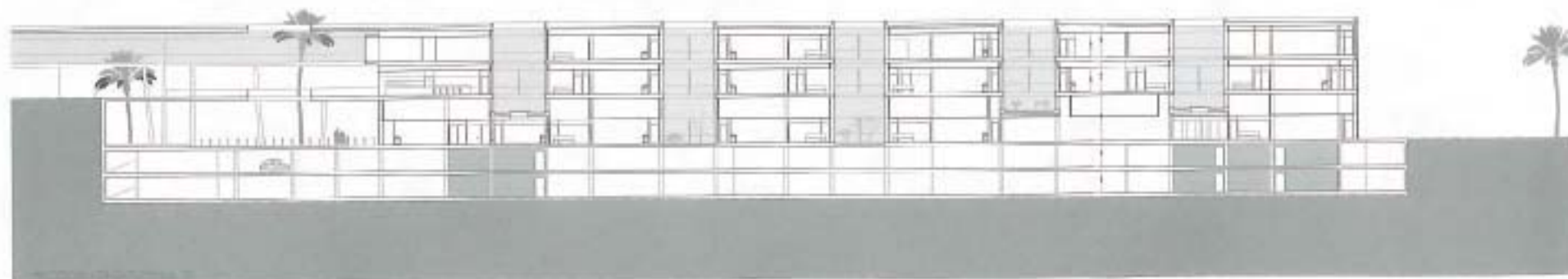
ALZADO SUR



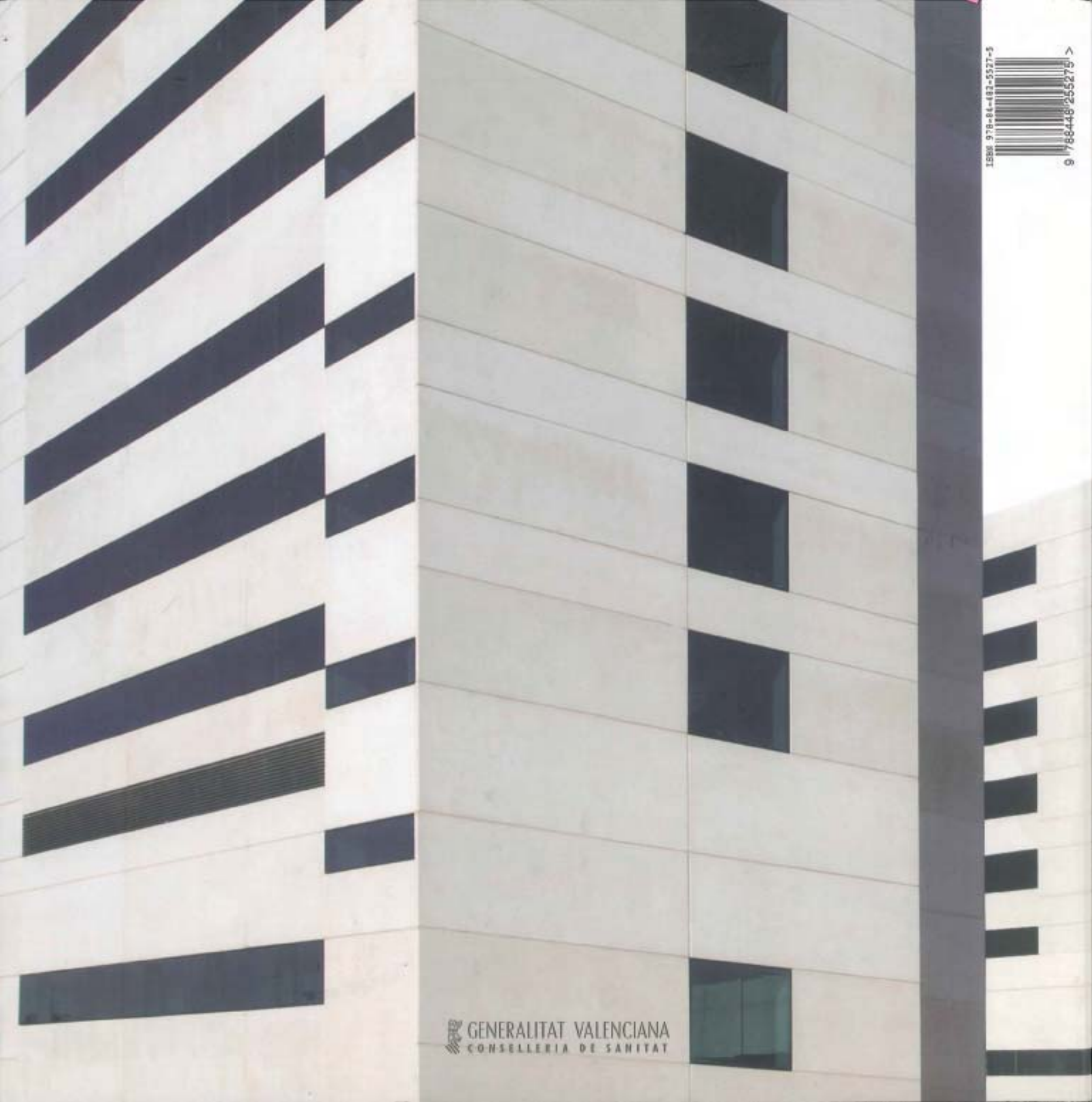
ALZADO NORTE











 GENERALITAT VALENCIANA  
CONSELLERIA DE SANITAT

ISBN 978-84-482-5527-5



9 788448 255275 >